

Wycieczka zawodoznawcza – krajoznawcza w Góry Izerskie

W dniach 26-27 września 2023 r., uczniowie klasy 3b wraz z opiekunami Panią Ewą Steyer-Machajską oraz Panią Magdaleną Świdorską, odbyli wycieczkę zawodoznawczo-krajoznawczą w Góry Izerskie.



Pierwszym punktem wycieczki było spotkanie z absolwentem ZSE-T, Panem Krzysztofem Lipnickim i zwiedzanie Dolnośląskiego Centrum Sportu na Polanie Jakuszyckiej.



Podczas oprowadzania po obiekcie, Pan Krzysztof zapoznał nas ze specyfiką centrum czyli obiektu, który był projektowany i budowany z intencją obsługi imprez sportowych o randze mistrzostw międzynarodowych.

Pomieszczenia w obiekcie są wielofunkcyjne. Pokoje w części hostelowej, posiadają system ścian przesuwnych i podczas imprez sportowych zamieniane są w pomieszczenia dla spekaera, pomiaru czasu oraz przedstawicieli mediów i organizacji nadzorujących zawody.



Z tego względu pokoje ekonomiczne, czyli hostelowe posiadają widok polanę i na toczące się na torach i strzelnicy zmagania sportowe, a pokoje w części resortowej na drogę do Czech.



Na terenie centrum znajdują się trzy recepcje. Na parterze gości, passantów oraz wszystkich odwiedzających obiekt, witają pracownicy recepcji informacyjnej, którzy udzielają informacji o obiekcie oraz oferowanych usługach.

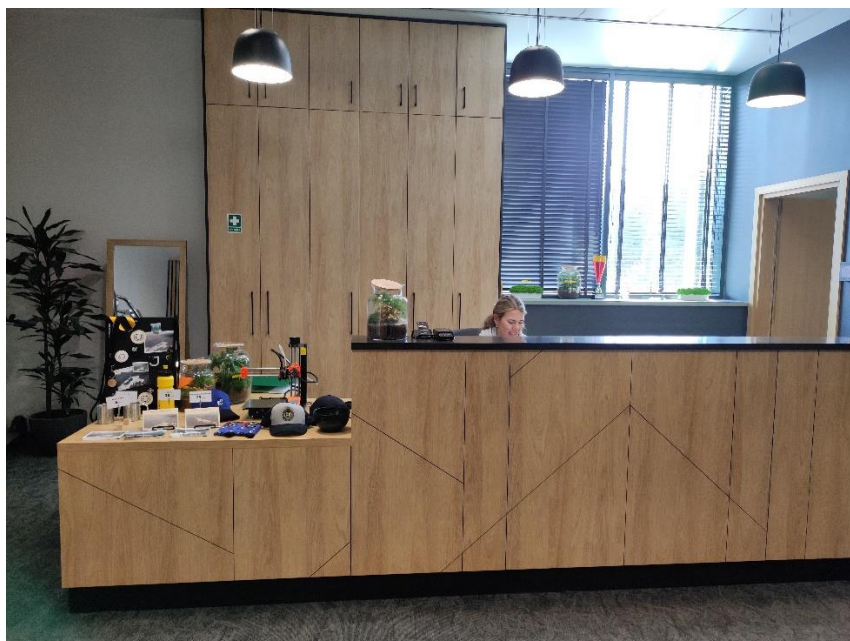


W sezonie zimowym passanci odwiedzający obiekt korzystają najczęściej z parkingu, toalet oraz szatni, gdzie mogą się przebrać się w stroje do nart biegowych.



Na I piętrze znajduje się recepcja dla gości korzystających z noclegów w obiekcie.





Obiekt oferuje również smarownię czyli pomieszczenia, gdzie serwisiści dokonują przeglądu nart zawodników i poprawiają ich wydajność.



Pomieszczenia te mogą również służyć handlowcom i sponsorom imprez, którzy wystawiają się w nich ze swoją ofertą podczas zawodów w miesiącach letnich np. Letni Bieg Piastów lub Rowerowy Bieg Piastów.

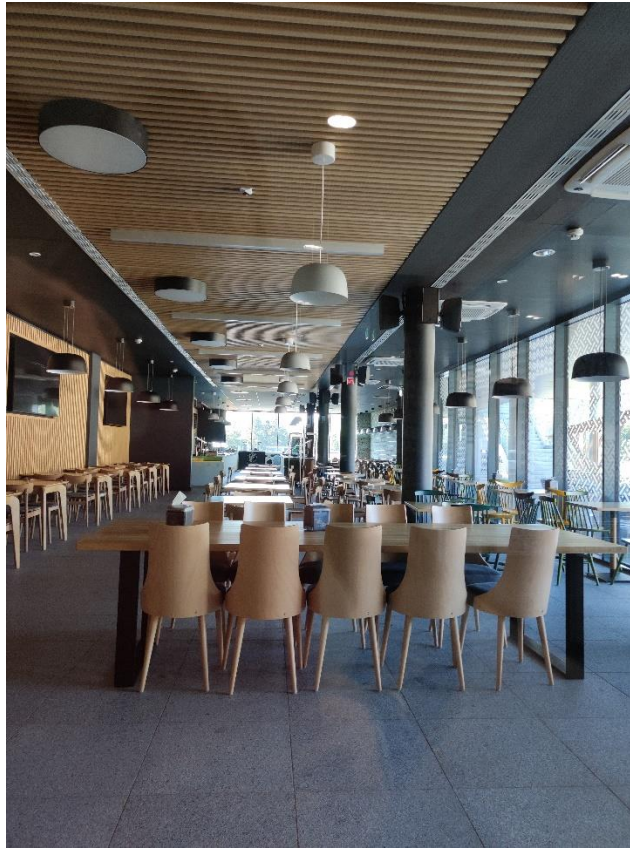
Centrum zostało oddane do użytku w październiku 2022 r. W obiekcie wciąż trwają prace budowlane m.in. związane z budową siłowni i laboratorium hipoksyjnego, który umożliwi sportowcom odbywanie treningu w warunkach zbliżonych do treningów w miejscowościach wysokogórskich.



W przyszłości na terenie obiektu ma się również pojawić interaktywne centrum sportu. Przed wejściem do obiektu znajduje się najwyżej położona stacja kolejowa w Polsce. Passanci oraz uczestnicy zawodów korzystający z oferty DCS mogą dotrzeć na Polanę Jakuszycką pociągiem KD i CD.



Na terenie obiektu znajduje się bistro, które oferuje możliwość zjedzenia szybkiego, ciepłego posiłku oraz restauracja z daniami z karty, które posiada taras i widok pozwalający obserwować sportowców podczas zawodów. W restauracji w godzinach od 7:00 do 10:00 serwowane są śniadania dla gości hotelowych, a od 11:00 jest ona dostępna dla wszystkich.



Noclegi w części hostelowej, w pierwszej kolejności oferowane są klubom sportowym, które korzystają również z bazy sportowej obiektu do treningów. Członkowie grup mogą korzystać ze świetlicy, które oferuje możliwość wspólnego spędzania czasu, gry w pingponga oraz piłkarzki.



Część hostelowa oferuje 65 miejsc noclegowych w 13 pokojach. Część resortowa oferowana jest gościom indywidualnym oraz grupom konferencyjnym, a podczas zawodów ich organizatorom i uczestnikom.

Goście konferencyjni mogą odbywać spotkania w nowoczesnych salach konferencyjnych, które są wyposażone w automatyczny system zarządzania oświetleniem, ogrzewaniem i nagłośnieniem.



W części resortowej znajdują się pokoje 3 i 4 osobowe, apartament oraz pokój przystosowany do potrzeb gości z niepełnosprawnością. Oferuje ona 105 miejsc noclegowych w 38 pokojach.





Goście obiektu oraz passanci mogą korzystać z części spa, basenu oraz sali fitness. W obiekcie znajduje się również profesjonalny trener, który umożliwi odbywanie treningu na rowerze lub nartach, trzem osobom równocześnie.

Na terenie obiektu znajduje się parking podziemny, który umożliwia bezpośrednie przejście na tory narciarskie i strzelnicę biathlonową (30 stanowisk).





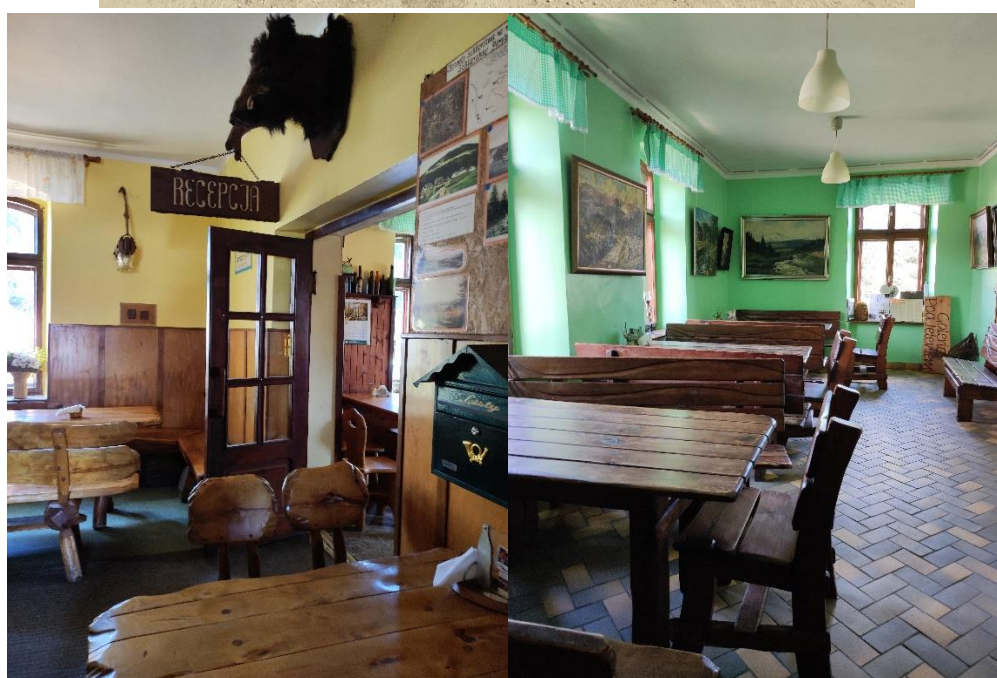
Na terenie obiektu znajduje się również siedziba Stowarzyszenia Biegu Piastów, które od około 50 lat organizuje najważniejsze wydarzenie sportowe dla miłośników nart biegowych.

Obecnie funkcję dyrektora stowarzyszenia pełni absolwenta ZSE-T, Pani Kaja Sznajdrowicz-Kręcichwost.

Bieg Piastów ewoluował i funkcjonuje obecnie jako Festiwal Narciarstwa Biegowego, Letni Bieg Piastów i Rowerowy Bieg Piastów.

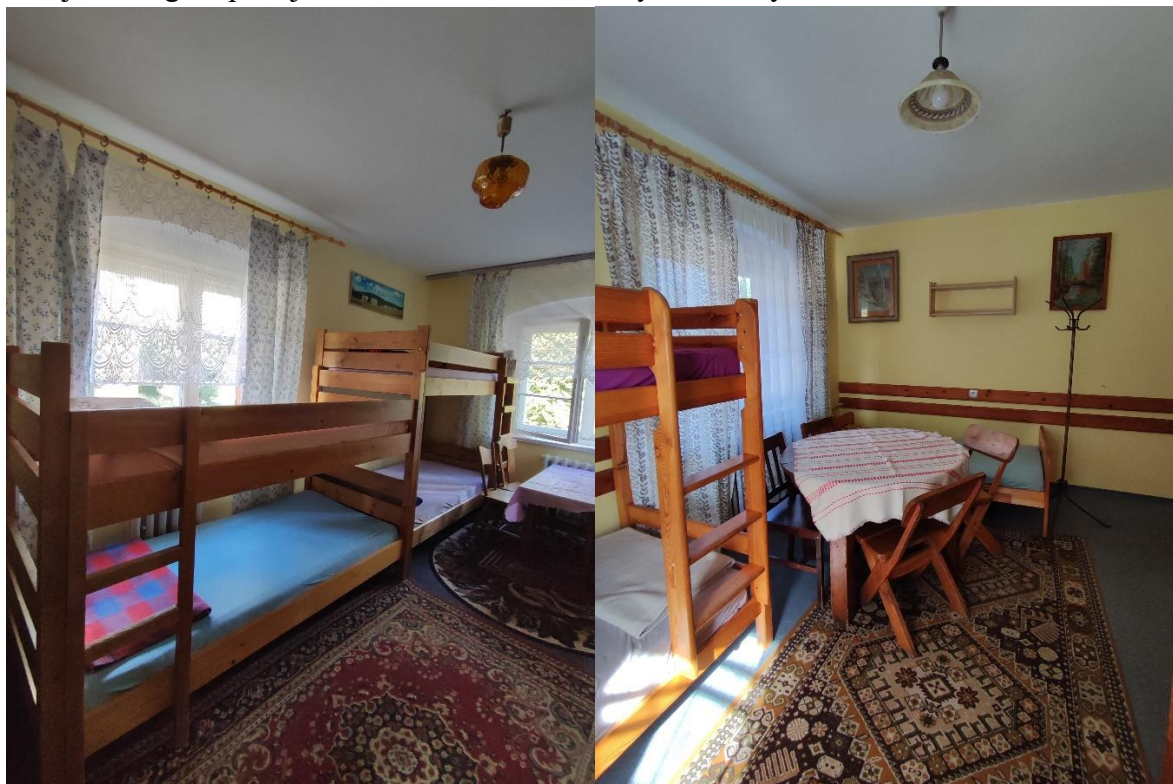
Stowarzyszenie bardzo chętnie współpracuje z wolontariuszami.

Kolejnym obiektem noclegowym była Stacja Turystyczna Orle.



Jest to miejsce uwielbiane przez miłośników nart biegowych, rowerzystów oraz turystów.

Oferuje noclegi w pokojach dwu lub wieloosobowych w budynku Strażnica oraz Hotelik.



W sezonie zimowym można korzystać z sauny.

Nocleg w ST Orle był cudownym przeżyciem, o poranku obudziły nas snujące się mgły, który tworzyły isticie bajkową scenerię.

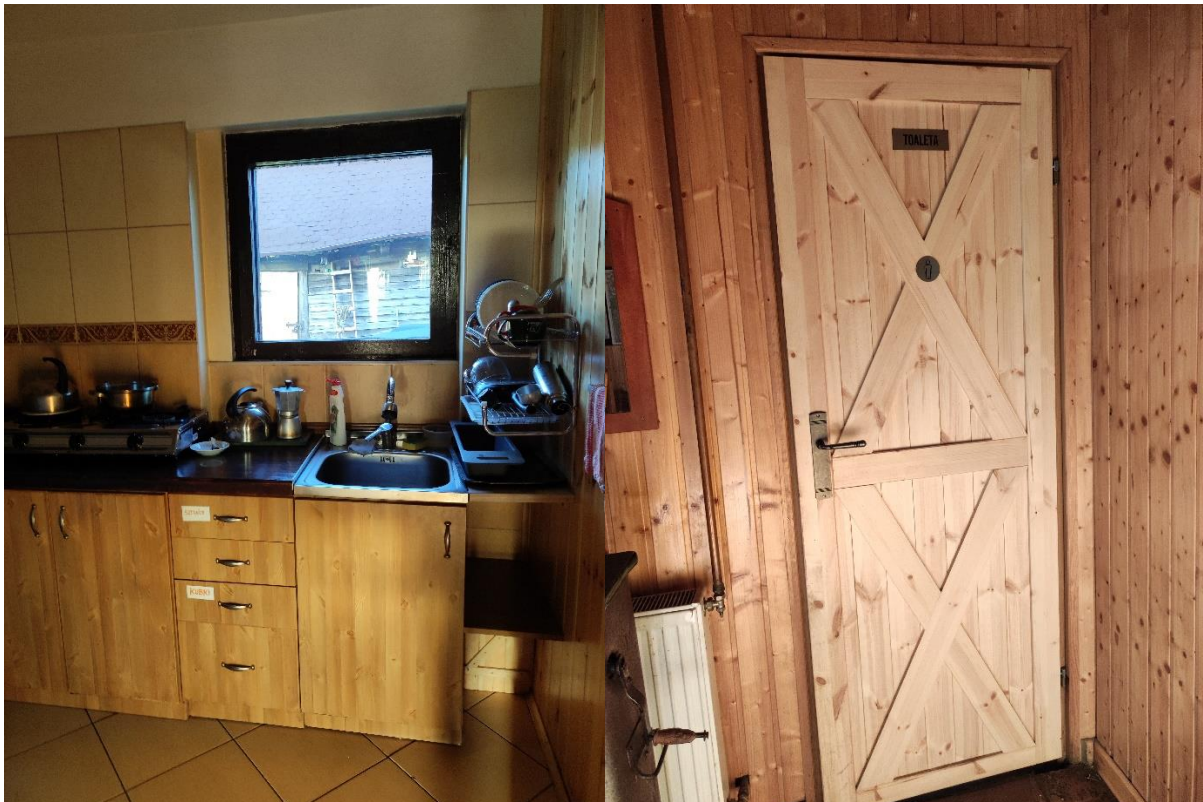


Ostatnim obiektem noclegowym, który odwiedziliśmy była Chatka Górzystów.



Jest to magiczne miejsce na mapie Izerów, które stało się kultowe ze względu na serwowane w niej kultowe naleśniki z jagodami.

Obiekt oferuje turystom noclegi w pokojach kilku lub wieloosobowych. Goście korzystają z ogólnodostępnych sanitariatów oraz kuchni, w której mogą samodzielnie przygotować posiłki.



Osoby nocujące w obiekcie spędzają wspólnie wieczory w sali kominkowej, gdzie mogą zjeść kolację, pograć w planszówki, porozmawiać lub pograć na gitarze i pośpiewać.



Nocleg w Chatce Górzystów jest wspaniałym przeżyciem o każdej porze roku.

